

# Les UDAF - URAF

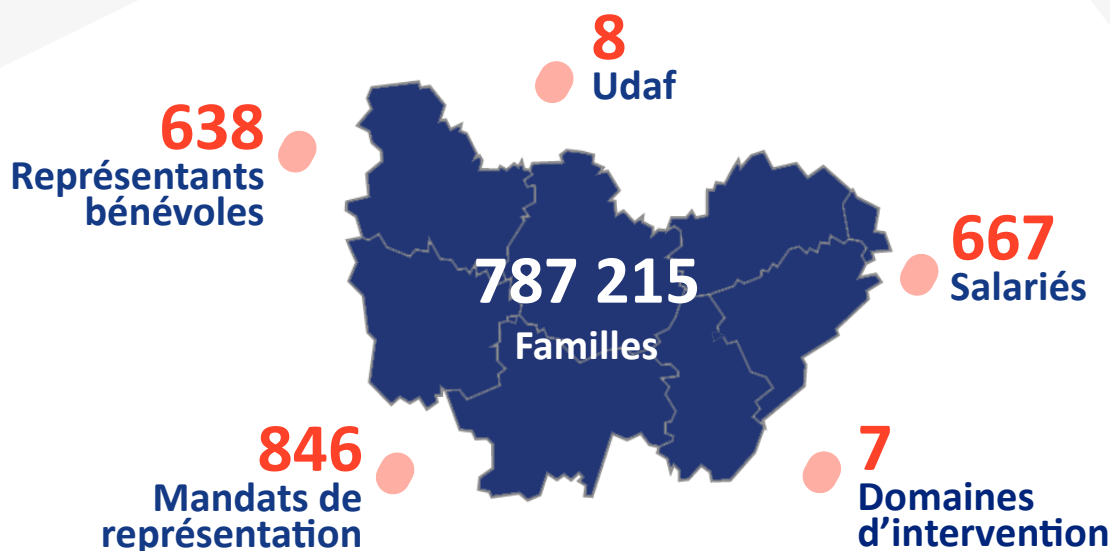
## Bourgogne-Franche-Comté

### en chiffres

#### 4 missions pour améliorer la vie des familles

UDAF, URAF mènent 4 missions complémentaires pour améliorer le quotidien des 787 000 familles établies en Bourgogne-Franche-Comté, elles sont :

- **Porte-parole** des familles
- **Expert** de leurs réalités de vie
- **Réseau** de services aux familles
- **Animateur** associatif



Union régionale des  
associations familiales

12 rue de la famille  
25000 Besançon  
Tél. : 03.81.47.85.06  
[urafbourgognefranchecomte@gmail.com](mailto:urafbourgognefranchecomte@gmail.com)

# Un réseau de 1300 bénévoles et salariés unis pour les familles

**393 associations** maillent l'ensemble de la région. Elles apportent des réponses aux besoins locaux des habitants.

**28 916 familles** adhérentes.

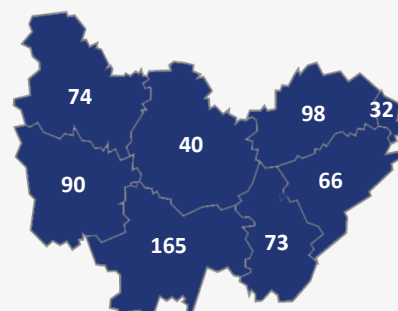
**638 représentants familiaux actifs** sur l'ensemble de la région pour défendre et représenter les familles devant les pouvoirs publics.

**1 réseau UDAF/URAF** qui anime et soutient les associations et coordonne la représentation des familles.

## Nombres d'associations par département en 2018

Côte d'or	53
Doubs	97
Jura	54
Nièvre	23
Haute-Saône	47
Saône et Loire	69
Yonne	36
Territoire de Belfort	14
<b>Total</b>	<b>393</b>

## Nombres de représentants par département en 2018



**667 salariés mobilisés** pour apporter chaque jour un service.

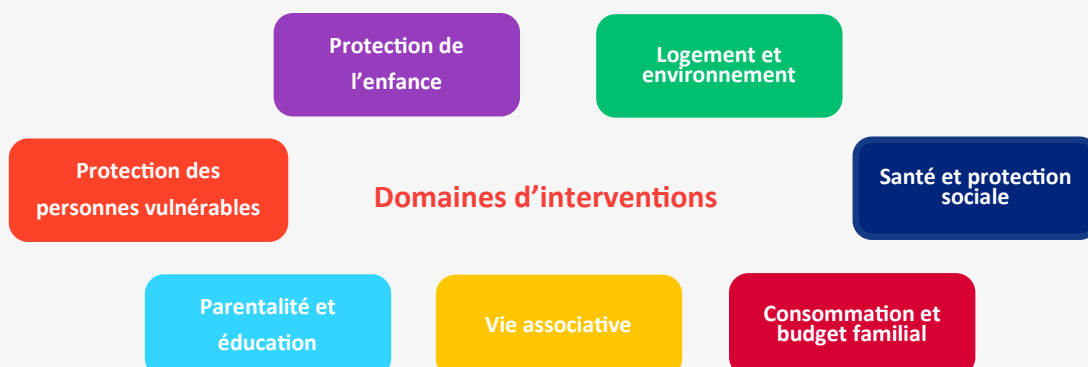
**Des métiers variés** au fait des problématiques sociales et familiales :

- Mandataire Judiciaire
- Délégué aux prestations familiales
- Assistant de service social
- Juriste
- Comptable
- Maitresse de maison
- animateur et chargé de mission
- Employés administratifs
- Agent d'accueil
- Personnels en ressources humaines
- Personnels de direction et d'encadrement

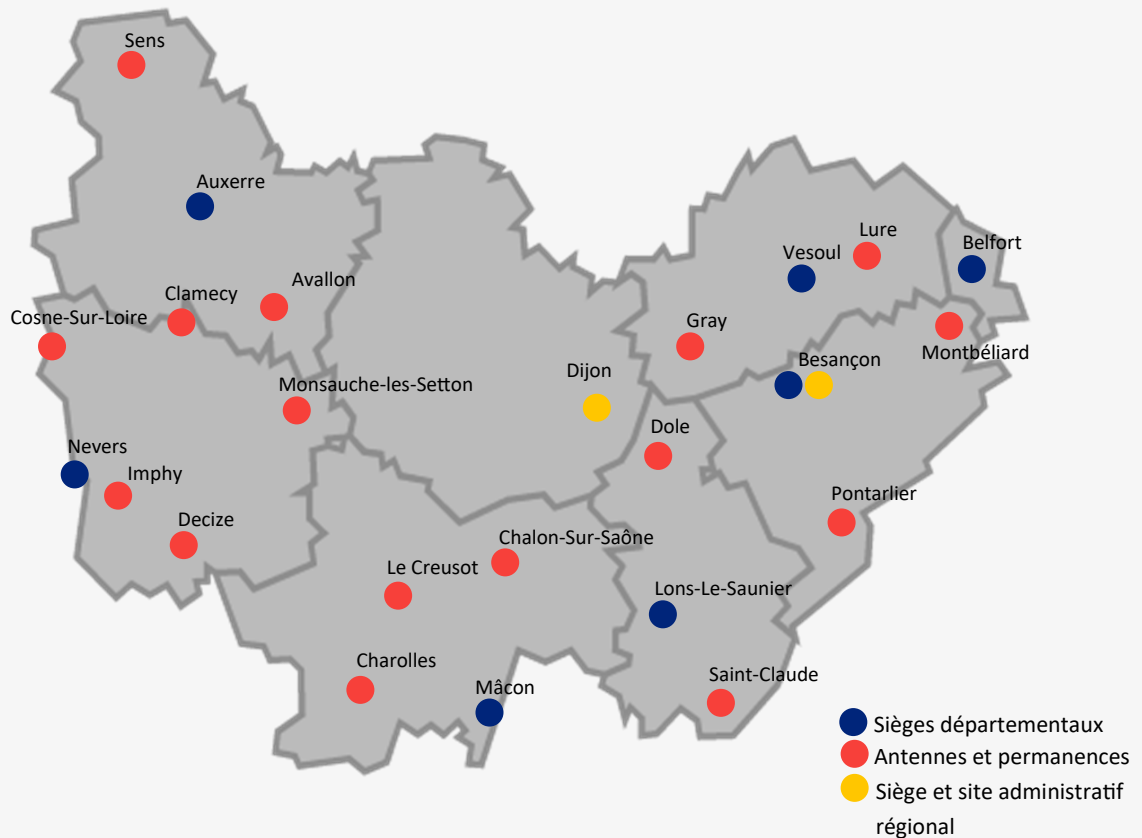
Les professionnels des UDAF ont des formations de : juriste, assistant social, éducateur, conseiller en économie sociale et familiale, secrétaire, gestionnaire en ressources humaines...

## Nombres de salariés par département en 2018

Côte d'or	52
Doubs	96
Jura	102
Nièvre	74
Haute-Saône	83
Saône et Loire	127
Yonne	90
Territoire de Belfort	42
Région	1
<b>Total</b>	<b>667</b>



## Une présence équilibrée sur le territoire régionale



## Plus de 15 600 ménages suivis quotidiennement par les services des UDAF

### Nombre de personnes suivies par les services mandataires judiciaires

Types de mesures en 2018	Nombre de personnes	UDAF qui les exercent
<b>MASP</b> Mesure d'accompagnement social personnalisé	194	39, 58, 89, 90
<b>MAJ</b> Mesure d'accompagnement judiciaire	226	Toutes
<b>Sauvegarde de justice et mandat spécial</b>	274	Toutes
<b>Curatelle</b>	8910	Toutes
<b>Tutelle</b>	5043	Toutes
<b>Total</b>	<b>14 647</b>	

### Nombre de personnes accueillies dans un habitat spécifique géré par les UDAF

En 2018	Nombre de personnes accueillies	UDAF concernées
<b>Maison relais</b>	45	39, 70
<b>Résidence d'accueil</b>	16	39

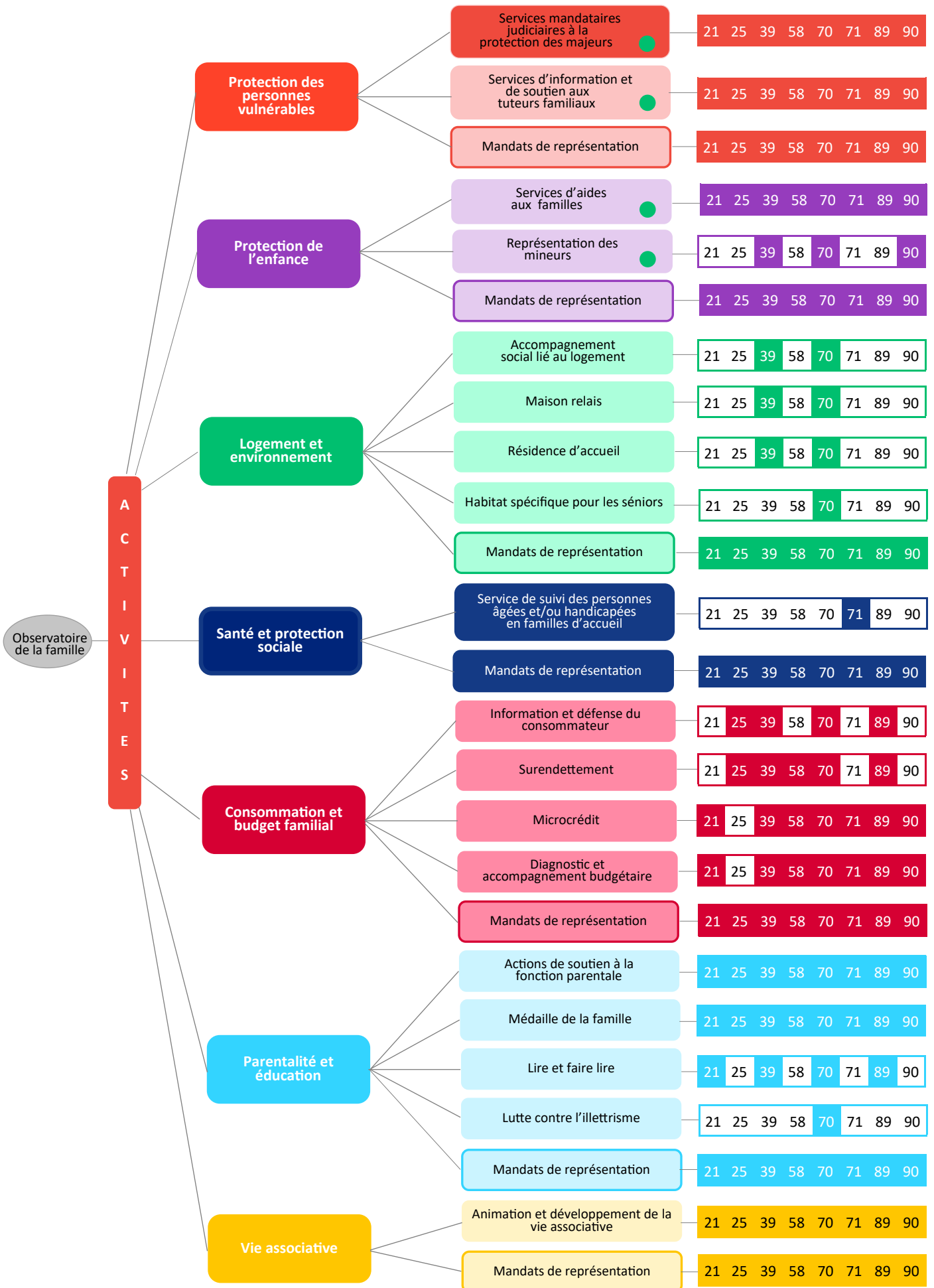
### Nombre de familles suivies par les services de protection de l'enfance

En 2018	Nombre de familles suivies	UDAF qui les exercent
<b>MJAGBF</b> Mesure judiciaire d'aide à la gestion du budget familial	717	Toutes

### Nombre d'enfants suivis par les services de représentation des mineurs des UDAF

En 2018	Nombre d'enfants suivis	UDAF qui les exercent
<b>Tutelle aux biens des mineurs et Administrateur ad'hoc ou Mandat ad'hoc</b>	190	39, 70, 90

# Les activités du réseau BFC



● Logement et cadre de vie sont au cœur des problématiques de ces services

# Les activités en quelques lignes

## Protection des personnes vulnérables

### Les services mandataires judiciaires à la protection des majeurs

Ils exercent des mesures d'accompagnement judiciaire et de protection juridique des majeurs de natures diverses confiées par des juges des tutelles. Ils assurent : La protection des personnes, la gestion des revenus et du budget, le suivi patrimonial et financier, le suivi administratif, la défense des intérêts juridiques.

### Le service d'information et le soutien aux tuteurs familiaux

Le juge des tutelles recherche en priorité dans la famille pour désigner le tuteur ou le curateur. Les UDAF accompagnent les tuteurs familiaux et toute personne souhaitant obtenir une écoute, des informations, un soutien technique sur les dispositifs de protection juridique des majeurs.

### Quelques mandats de représentation

Centres Communaux d'Actions Sociales (CCAS), Centre Régional d'Etudes et d'Actions sur les Handicapés et les Inadaptations (CREAI)...

## Protection de l'enfance

### Les services d'aides aux familles

Les UDAF mettent en œuvre les Mesures Judiciaires d'Aide à la Gestion du Budget Familial qui apportent une protection aux enfants à travers l'accompagnement des parents. Elles aident les parents confrontés à des difficultés de gestion, à protéger les besoins de leurs enfants (logement, entretien, santé éducation...).

### Service de représentation des mineurs

Ils exercent des mesures d'accompagnement judiciaire et de protection juridique des enfants de nature diverse.

### Quelques mandats de représentation

Centres Communaux d'Actions Sociales (CCAS), Centre Régional d'Etudes et d'Actions sur les Handicapés et les Inadaptations (CREAI)...

## Santé et protection sociale

### Service de suivi des personnes âgées et personnes handicapées en familles d'accueil

Les personnes âgées ou handicapées accueillies en familles d'accueil bénéficient d'un suivi médico-psychologique. Missionnée par son Conseil départemental une UDAF les accompagne

et apporte un soutien aux accueillants familiaux tout en assurant la promotion du dispositif.

### Quelques mandats de représentation

Caisse Primaire d'Assurance Maladie (CPAM), Caisse de d'Assurance Retraite et de la Santé au Travail (CARSAT), Mutualité Sociale Agricole (MSA), Commission des usagers des établissements de santé...

## Logement et environnement

Le logement est au cœur de l'accompagnement que les UDAF apportent aux personnes vulnérables et aux familles. Au-delà des missions confiées par les juges, elles développent des services particuliers :

### L'accompagnement vers et dans le logement et l'accompagnement social lié au logement autonome (AVDL et ASLLA)

Elles accompagnent des personnes, des familles rencontrant des problèmes de maintien ou d'accès à un logement décent en raison de difficultés financières, d'insertion sociale ou d'un cumul des deux.

### Maison relais pour des personnes vulnérables

Elles accueillent des personnes à faible niveau de revenus vivant dans une situation d'isolement dans un espace associant parties privatives et communes. Etape pour se poser dans un logement autonome et (ré)apprendre à habiter ou cohabiter, un responsable de maison accompagné de bénévoles crée un environnement sécurisant pour offrir des chances de réinsertion durable.

### La résidence accueil

Sur le principe des maisons relais, elle s'adresse plus particulièrement aux personnes seules, fragilisées et handicapées par des troubles psychiques.

### Habitat spécifique pour les seniors

« Villagénération », habitat géré par Néolia s'adresse aux seniors (60 ans et plus) valides souhaitant vivre dans un lieu qui allie convivialité, solidarité et sécurité. Se situant entre le logement classique et l'hébergement en établissement, l'UDAF y développe le lien social en proposant services et animations collectives aux locataires.

### Quelques mandats de représentation

Organismes HLM, Comité Régional de l'Habitat et de l'Hébergement (CRHH), Association Départementale d'Information sur le Logement (ADIL)...

## Consommation et budget familial

Selon les UDAF, les activités consacrées à l'accompagnement budgétaire et à la consommation, ne sont pas structurées de manière identique. Certaines ont des services tels que des Points Conseil Budget qui englobent plusieurs types d'accompagnements, d'autres les individualisent. Mais ces problématiques budgétaires restent au cœur de la plupart des activités des UDAF.

### Information et défense du consommateur

Service permettant aux familles de trouver des solutions aux difficultés qu'elles rencontrent en tant que consommateur ou concernant tout autre point juridique (familles, travail, logement...).

### Surendettement

Les UDAF aident les personnes face à une situation de surendettement, à la constitution de leur dossier en vue d'une présentation à la Banque de France. Certaines assurent le suivi et apportent une aide à la gestion des Procédures de Rétablissement Personnel (PRP).

### Microcrédit :

Les UDAF développent un accompagnement social permettant d'obtenir un crédit pour un projet professionnel (aide à la mobilité) ou d'insertion sociale (logement, équipement de 1ère nécessité, accès à la santé, formation...). Le microcrédit est une solution lorsque les banques refusent toute demande de financement traditionnel.

### Diagnostic et accompagnement budgétaire ou Action Educative Budgétaire (AEB) :

Les UDAF développent l'accompagnement et l'aide technique afin de favoriser l'autonomie dans la gestion du budget familial. Elles étudient le budget et recherchent avec les familles des solutions adaptées et les orientent sur les démarches à effectuer.

### Quelques mandats de représentation

Commission de surendettement des particuliers, Comité départemental d'aménagement commercial...

### Observatoire de la famille

Service d'études dont la mission générale est de développer des outils de connaissances et d'informations sur la vie de l'ensemble des familles de la région.

Objectif : mieux connaître les familles pour mieux les représenter auprès des pouvoirs publics.

## Parentalité et éducation

### Les actions de soutien à la fonction parentale

Les UDAF développent des actions de soutien en direction des parents. De natures différentes, elles prennent la forme de groupes de paroles, de conférences, de conseils et informations, de permanences de psychologue...

### Médaille de la famille

La médaille de la famille récompense les personnes qui ont élevé dignement de nombreux enfants. L'attribution de la médaille est honorifique. Les UDAF assurent le secrétariat en lien avec les préfetures.

### Lire et faire lire

Programme national d'incitation à la lecture et de solidarité intergénérationnelle, les UDAF seules ou en partenariat avec la Ligue de l'Enseignement assurent sa mise en place et accompagnent les réseaux de lecteurs bénévoles.

### Lutte contre l'illettrisme

Face aux personnes en situation d'illettrisme (difficultés dans les savoirs de base malgré une scolarité en langue française) une UDAF anime un service de réapprentissage en s'appuyant sur des formateurs bénévoles. Elle développe : La formation initiale et le perfectionnement des formateurs, les accompagnements individuels, des ateliers code de la route.

### Quelques mandats de représentation

Caisse d'Allocation Familiale (CAF), Centre Régional d'Information Jeunesse (CRIJ), Conseil départemental de l'éducation Nationale (CDEN)...

## Vie associative

Unions d'associations familiales, les UDAF animent et développent leur réseau en leur proposant des actions et des services. Toutes ont engagé un plan local de développement pour associer de nouvelles structures.

### Quelques mandats de représentation

Chambre Régionale de l'Economie Sociale et Solidaire (CRESS), Mouvement Associatif, Commission du Fond de Développement de la Vie Associative (FDVA)...